

S 600

Tokarka CNC PREMIUM z łóżem skośnym charakteryzująca się dużą prędkością, wydajnością, precyzją i trwałością

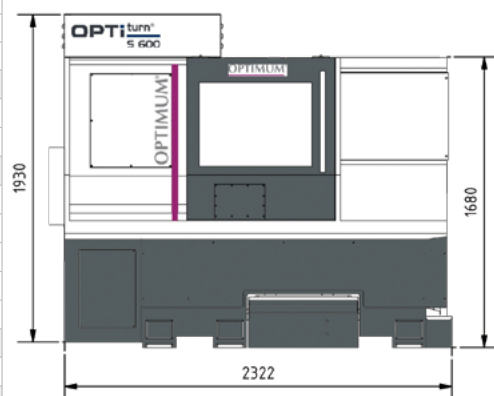
SIEMENS SINUMERIK 828D BASIC

- Wersja przemysłowa
- Kompaktowa budowa
- Wersja z łóżem skośnym 30° do dużych średnic obrabiania
- Łatwy spływ wiórów do wanny na wióry
- Prowadnice liniowe odporne na odkształcenia - zapewniają długą żywotność dzięki sztywności statycznej i dynamicznej
- Hartowane i szlifowane śruby pociągowe toczne
- Serwomotory SIEMENS we wszystkich osiach
- Wszystkie serwomotory z wbudowanym enkoderem do maksymalnej dokładności
- Urządzenie do ręcznego wymierzania narzędzi
- Konik z tuleją hydrauliczną
- Przenośne pokrętko elektroniczne znacznie ułatwia wdrażanie programów
- Transporter wiórów
- Wózek do transportowania wiórów
- Halogenowa lampa robocza
- EMG (kompatybilność elektromagnetyczna)
- Hydrauliczny uchwyt tokarski trójszczękowy \varnothing 200 mm
- Twarde i miękkie szczęki blokowe
- Układ płynu chłodzącego
- Zmieniacz standardowy z imakiem narzędziowym do MK3
- Wymiennik ciepła
- Zmieniacz standardowy z zestawem imaków narzędziowych z trzema imakami do tulei redukcyjnych, jednym imakiem o tulei redukcyjnych, jednym imakiem do noży tokarskich zewnętrznych i pięcioma tulejami redukcyjnymi \varnothing 12 / \varnothing 16 / \varnothing 20 / 25 mm, MK 3
- Narzędzie sterownicze
- Do tego dwa lata gwarancji firmy SIEMENS



DANE TECHNICZNE

| Model | S 600 |
|--|-------------------------------|
| Nr artykułu | 3515060 |
| Dane maszyny | |
| Podłączenie elektryczne | 400 V / 3 Ph ~50 Hz |
| Całkowite obciążenie | 31 kVA |
| Charakterystyka wrzeciona | |
| Silnik napędowy S1 roboczy | 12 kW |
| Moment silnika napędowego S1 roboczy | 115 Nm |
| Silnik napędowy S6 30% roboczy | 30 kW |
| Moment silnika napędowego S6 30% roboczy | 250 Nm |
| Stożek wrzeciona | DIN ISO 702-1 Nr. 6 |
| Otwór wrzeciona | Ø 75 mm* |
| Kanał uchwytu | Ø 65 mm |
| Hydrauliczny uchwyt tokarski | Ø 215 mm |
| Układ cieczy chłodzącej | |
| Wydajność pompy czynnika chłodzącego | 750 W |
| Wydajność pompy czyszczącej | 750 W |
| Pojemność zbiornika | 140 litrów |
| System hydrauliczny | |
| Silnik pompy hydraulicznej | 1,5 kW |
| Pojemność zbiornika | 60 litrów |
| Dane maszyny | |
| Maks. średnica toczenia | Ø 280 mm |
| Długość toczenia (maks.) | 460 mm |
| Średnica obrotowa powyżej suwaka poprzecznego | Ø 220 mm |
| Średnica obrotowa powyżej łoża maszyny | Ø 500 mm |
| Łoże kątowe | 30° |
| Zakres prędkości obrotowej wrzeciona | |
| Prędkości wrzeciona* | 40 - 4.000 min ⁻¹ |
| Rewolwer narzędziowy | |
| Typ | LS 200 |
| Ilość narzędzi | 12 narzędzi |
| Maks. wysokość uchwytu, szerokość | 25 x 25 mm |
| Maks. średnica uchwytu - żerdź wiertnicza | Ø 32 mm |
| Opcja: Rewolwer narzędziowy Sauter z napędzanymi narzędziami (nr artykułu: 351506001) | |
| Typ | VDI 30 |
| Dopuszczalna prędkość obrotowa na sprzęgle narzędzia | maks. 4.500 min ⁻¹ |
| Moc narzędzi | 4,82 kW |
| Maks. moment obrotowy narzędzi | 20 Nm |
| Dokładność | |
| Powtarzalność | ± 0,005 mm |
| Pozycjonowanie | ± 0,005 mm |
| Max. zakres przejazdów | |
| Oś X | 215 mm |
| Oś Z | 520 mm |
| Szybkość rolki podającej | |
| Oś X / Oś Y | 30 000 mm/min. |
| Moment obrotowy silnika | |
| Oś X / Oś Y | 11 Nm |
| Konik | |
| Uchwyt konika | MK 4 |
| Przejazd | 425 mm |
| Średnica tulei konika | Ø 72 mm |
| Konik - skok tulei hydraulicznej | 110 mm |
| Wymiary | |
| Dł. x Szer. x Wys. | 2 322 x 1 948 x 1 930 mm |
| Ogólna waga | 3 070 kg |



| Oprogramowanie systemowe Sinumerik 828D | PPU 240 SW 24 | PPU 290 SW 26 |
|--|------------------|------------------|
| Pamięć CNC | 3 MB | 5 MB |
| Czas wymiany zestawu | 3 ms | 2 ms |
| Widoczność w przód | 50 | 100 |
| Liczba narzędzi | 128 | 256 |

* inne otwory wrzeciona i prędkości obrotowe wrzeciona na zapytanie

** w zależności od zamontowanego uchwytu tokarskiego

SINUMERIK 828 D Basic

Hightech dla klasy kompaktowej

Produkt najwyższej jakości do każdej technologii obróbki

- Nowoczesna technologia procesorowa i architektura oprogramowania są podstawą 80-bitowej dokładności NANOPP (dokładność zmiennoprzecinkowa 80-bitowa)
- Wysokiej jakości, wytrzymałe panele sterownicze z magnetycznego odlewu ciśnieniowego o stopniu ochrony IP65
- Front tablicy sterowniczej nie wymaga konserwacji (brak wentylatora, akumulatora, dysku twardego itp.)
- ShopTurn: najkrótszy czas programowania przy produkcji pojedynczych części i krótkich serii

Układ sterowania

- Ekran kolorowy 10,4"
- Format 4:3
- Łatwe w obsłudze oprogramowanie sterownicze SINUMERIK
- Porty na panelu przednim: USB 2.0, RJ45 Ethernet, Compact Flash (CF) Card
- Korzystając z 8 poziomych i 8 pionowych przycisków programowanych przechodzi się kilkoma stuknięciami w klawiaturę do masek sterowniczych
- Wytrzymałe i mocne

DO TEGO

- Safety Integrated
- Wykrywanie i obróbka materiału reszkowego
- Programowanie kroków roboczych ShopTurn
- Zarządzanie dyskiem sieciowym
- Symulacja 3-D
- Współrysowanie

Rozszerzenie gwarancji

Nasza rozszerzona gwarancja pozwala chronić Państwa nową maszynę przed uszkodzeniami przez okres kolejnych 12, 24 lub 36 miesięcy po upływie dwuletniej gwarancji SIEMENS. (zamówić można wyłącznie w ciągu dwuletniego okresu gwarancyjnego SIEMENS)

12 miesięcy; nr artykułu 3589020

24 miesięcy; nr artykułu 3589021

36 miesięcy; nr artykułu 3589022



Siemens

**ZINTEGROWANE
BEZPIECZENSTWO**

Konfiguracja pracy przy otwartych drzwiczkach

Bezpieczeństwo funkcjonalne zapewnia również ochronę przed wyższymi kosztami!

- Uniknięcie bezpośrednich kosztów wynikowych związanych z obrażeniami osób
- Uniknięcie pośrednich kosztów wynikowych związanych z obrażeniami
- Wyższa wydajność dzięki większej dostępności maszyny: mniejsza ilość nieplanowanych przestoju i bezusterkowa praca
- Dłuższy okres przydatności systemu
- Poprawa globalnej konkurencyjności dzięki rozwojowi możliwości eksportowych maszyn

Elementy konstrukcyjne i odlewane

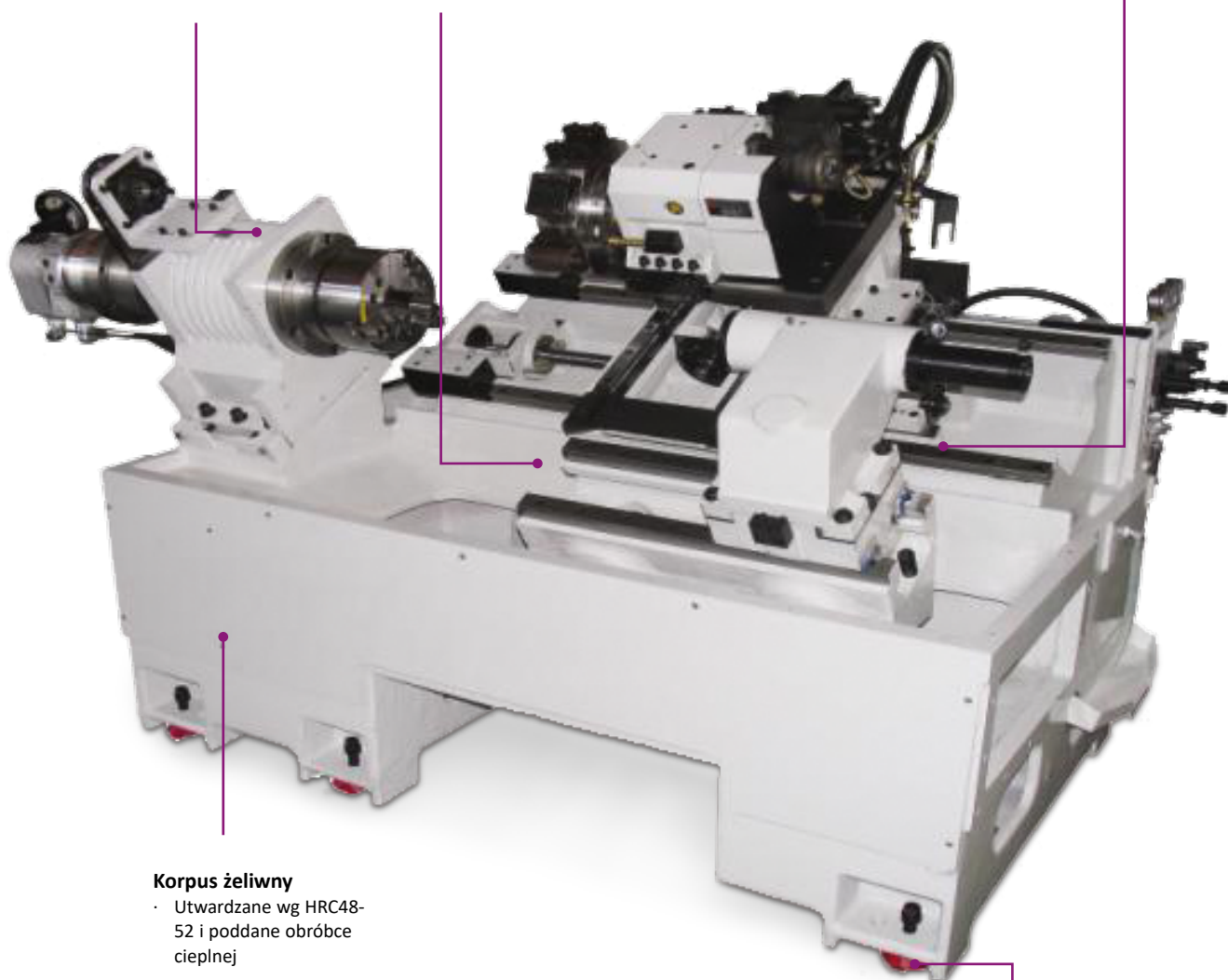
- Gwarantują sztywność

Łoże maszyny

- Mocno żebrowane
- nachylenie 30 stopni
- Duża sztywność i trwałość

Prowadnica liniowa

- Maksymalna prędkość posuwu

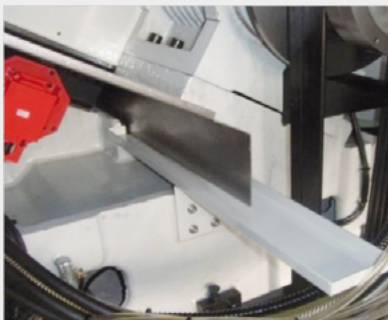


Korpus żeliwny

- Utwardzane wg HRC48-52 i poddane obróbce cieplnej

Podstawy maszyny

- Sześć sztuk
- Optymalne ustawienie maszyny



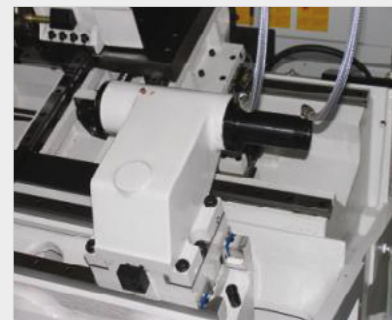
SEPARATOR

- Oddziela środek smary od uchwytu



REWOLWER NARZĘDZIOWY

- Dwanaście miejsc na narzędzia
- hydrauliczne (LS 200)
- maks. wysokość mocowania 25 mm
- średnica mocowania 32 mm



TULEJA KONIKA

- Hydrauliczny skok tulei 50 mm
- Szybsza obróbka



AGREGAT HYDRAULICZNY

- Zabezpieczający zawór zwrotny
- Moc silnika 1,5 kW
- Pojemność zbiornika 60 litrów



NARZĘDZIE - SONDA

- Marki Renishaw
- Umożliwia wymierzanie narzędzi wewnątrz maszyny



AUTOMATYCZNY UKŁAD SMAROWANIA

- Wysuwany
- Z przełącznikiem pływakowym Przy zbyt niskim poziomie oleju rozlega się sygnał akustyczny



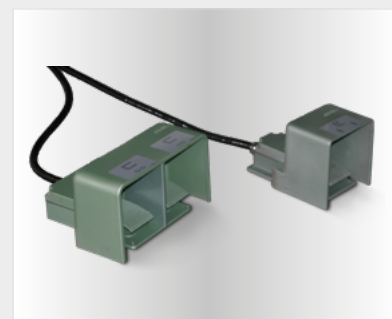
UCHWYT TRÓJSZCZĘKOWY

- Hydrauliczny uchwyt tokarski trójszczękowy \varnothing 200 mm
- Przepust \varnothing 52 mm
- Łatwe mocowanie przedmiotów obrabianych



ZBIORNIK CHŁODZIWA

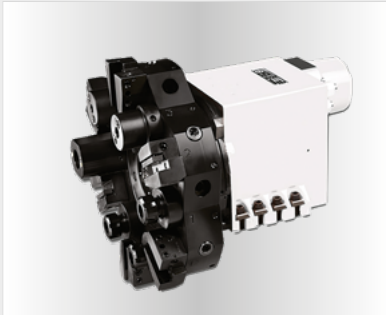
- Wyciągana wanna na wióry
- Wyciągany zbiornik na ciecz chłodząco-smarującą
- Wyświetlacz poziomu napełnienia
- Pojemność zbiornika 99 litrów



PEDAŁ

- Do zwalniania i mocowania uchwytu tokarskiego
- Hydrauliczne wysuwanie lub wsuwanie opcjonalnej tulei konika

| Rewolwer narzędziowy (Proszę pamiętać: drogi przesuwu mogą się zmienić) | | | |
|---|---|---|---|
| 351506003 | 1 | Rewolwer narzędziowy VDI 30 bez napędzanych narzędzi | <ul style="list-style-type: none"> osiem narzędzi Zamiast seryjnego wyposażenia > Rewolwer narzędziowy LS-200 |
| 351506029 | | Rewolwer narzędziowy VDI 40 bez napędzanych narzędzi | <ul style="list-style-type: none"> osiem narzędzi Zamiast seryjnego wyposażenia > Rewolwer narzędziowy LS-200 |
| 351506001 | | Rewolwer narzędziowy Sauter VDI 30 narzędzia napędzane | <ul style="list-style-type: none"> dwanaście napędzanych narzędzi, osie C układ hamulcowy Zamiast seryjnego wyposażenia > Rewolwer narzędziowy LS-200 |
| Konik | | | |
| 351506004 | 2 | Automatyczny ruch konika | <ul style="list-style-type: none"> poprzez kod M |
| 351506005 | | Przygotowanie maszyny do automatycznego ruchu konika | <ul style="list-style-type: none"> tylko w połączeniu z automatycznym ruchem konika (351506004) |
| Podajnik pręta | | | |
| 351506011 | 3 | Interfejs podajnika pręta | |
| 351506012 | | Podajnik pręta Pro V 65E 1,2 metra | <ul style="list-style-type: none"> do tego interfejs podajnika pręta (351506011) |
| 351506013 | | Podajnik pręta Pro V 65LE 1,5 metra | <ul style="list-style-type: none"> do tego interfejs podajnika pręta (351506011) |
| 351506023 | | Podajnik pręta Pro Conqueror 3 metry | <ul style="list-style-type: none"> do tego interfejs podajnika pręta (351506011) |
| Tuleje zaciskowe | | | |
| 351506017 | 4 | Tuleja zaciskowa pojedyncza | <ul style="list-style-type: none"> od \varnothing 10 mm do \varnothing 14,9 mm |
| 351506018 | | Tuleja zaciskowa pojedyncza | <ul style="list-style-type: none"> od \varnothing 15 mm do \varnothing 60 mm |
| 351506002 | | Uchwyt zaciskowy | <ul style="list-style-type: none"> do tulei zaciskowych od \varnothing 15 mm do \varnothing 60 mm |
| Inne | | | |
| 351506019 | 5 | Chłodzenie wewnętrzne narzędzia | <ul style="list-style-type: none"> Agregat zewnętrzny, 20 bar |
| 351506020 | 7 | Oddzielacz oleju | <ul style="list-style-type: none"> z tarczą obrotową, usuwa olej z chłodziwa. Pojemność: 1 litr na godzinę. |
| 351506022 | 6 | Wysokowydajna pompa chłodziwa | <ul style="list-style-type: none"> 5 bar |
| 351506021 | | Klimatyzacja | <ul style="list-style-type: none"> Zamiast seryjnego wyposażenia > wymiennik ciepła |
| 351506006 | | Automatyczne wymierzanie narzędzi | <ul style="list-style-type: none"> Zamiast seryjnego wyposażenia > ręczne wymierzanie narzędzi |
| 351506007 | | Automatyczny odbiornik części | |
| 351506016 | | Automatyczny otwieracz drzwi | |
| Uchwyt tokarski | | | |
| 351506024 | | uchwyt tokarski czteroszczękowy hydrauliczny \varnothing 200 mm | <ul style="list-style-type: none"> zamiast wyposażenia seryjnego > hydrauliczny trójszczękowy uchwyt tokarski \varnothing 200 mm |
| 351506008 | | hydrauliczny trójszczękowy uchwyt tokarski \varnothing 250 mm | <ul style="list-style-type: none"> zamiast wyposażenia seryjnego > hydrauliczny trójszczękowy uchwyt tokarski \varnothing 200 mm |
| 351506025 | | uchwyt tokarski czteroszczękowy hydrauliczny \varnothing 250 mm | <ul style="list-style-type: none"> zamiast wyposażenia seryjnego > hydrauliczny trójszczękowy uchwyt tokarski \varnothing 200 mm |
| 3519707 | | Miękka szczeka nasadzana | <ul style="list-style-type: none"> do znajdującego się w wyposażeniu seryjnym > trójszczękowego uchwytu tokarskiego hydraulicznego \varnothing 200 mm do czteroszczękowego uchwytu tokarskiego hydraulicznego \varnothing 200 mm (351506024) |
| 3519727 | | Twarda szczeka nasadzana | <ul style="list-style-type: none"> do znajdującego się w wyposażeniu seryjnym > trójszczękowego uchwytu tokarskiego hydraulicznego \varnothing 200 mm do czteroszczękowego uchwytu tokarskiego hydraulicznego \varnothing 200 mm (351506024) |
| 3519708 | | Miękka szczeka nasadzana | <ul style="list-style-type: none"> do hydraulicznego trójszczękowego uchwytu tokarskiego \varnothing 250 mm (351506008) do czteroszczękowego uchwytu tokarskiego hydraulicznego \varnothing 250 mm (351506025) |
| 3519728 | | Twarda szczeka nasadzana | <ul style="list-style-type: none"> do hydraulicznego trójszczękowego uchwytu tokarskiego \varnothing 250 mm (351506008) do czteroszczękowego uchwytu tokarskiego hydraulicznego \varnothing 250 mm (351506025) |
| Program | | | |
| 3584014 | 8 | Oprogramowanie DXF-Viewer/Reader | <ul style="list-style-type: none"> Od wersji 4.7 |
| Sprzęt | | | |
| 351506030 | | Sterownik Siemens PPU 290 | <ul style="list-style-type: none"> Ekran kolorowy 15,6" format 16:9, oprogramowanie SW 26 |

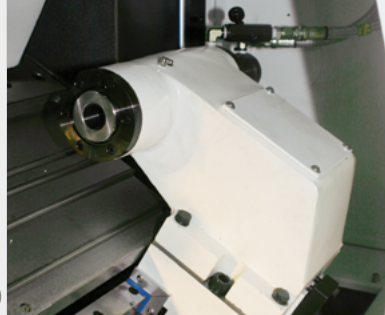


1

REWOLWER NARZĘDZIOWY

Alternatywnie

- VDI 30 lub VDI 40
- Z lub bez napędzanych narzędzi



2

KONIK

- Automacyjny konik do szybszej konfiguracji
- Szybsze, bardziej powtarzalne i dokładniejsze ruchy konika



3

PODAJNIK PRĘTA

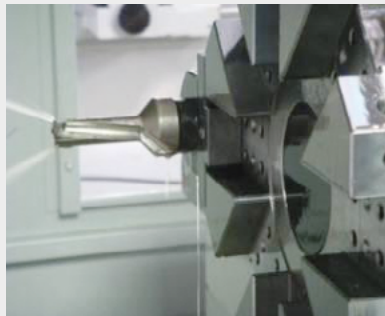
- Pro V 65E: długość pręta 1 200 mm, ładowność 250 kg
- Pro V 65LE: długość pręta 1 500 mm, ładowność 280 kg
- Conqueror: długość pręta 3 020mm, ładowność 400 kg



4

TULEJE ZACISKOWE I UCHWYTY

- Dostępne od 10 mm do 60 mm



5

CHŁODZENIE WEWNĘTRZNE NARZĘDZI

- Gwarantuje optymalną żywotność elementu
- Agregat zewnętrzny



6

KLIMATYZACJA

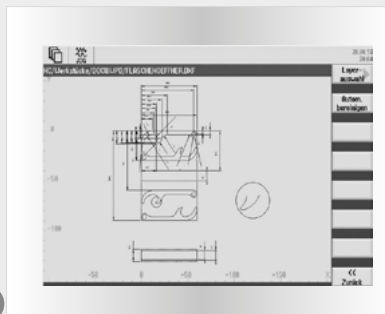
- Zamiast wymiennika ciepła



7

ODDZIELACZ OLEJU

- Oddzielanie oleju obcego od emulsji chłodziwa
- Obce oleje w chłodziwie skracają okres użytkowania narzędzi



8

DXF-READER

- Dane DXF można konwertować do programów NC tworząc szablony otworów wierconych i kontury



9

STEROWNIK PPU 290

- Wyświetlacz pojemnościowy z kontrolerem wielokrotnego dotyku
- Intuicyjna obsługa w technologii wielokrotnego dotyku
- Wybór przycisków programowalnych dzięki funkcji dotykowej
- Oprogramowanie SW 26